

**STATO ATTUALE**  
PIANTA PIANO SECONDO E 2° AMMEZZATO - RAPP.: 1/500

LEGENDA ILLUMINAZIONE E FM	
SIMBOLO	DESCRIZIONE
	QUADRO ELETTRICO GENERALE PIANO PRIMO
	QUADRO ELETTRICO AREA ESPOSIZIONE
	INTERRUTTORE UNIPOLARE DA INCASSO
	PRESA BIPASSO 2x10/16A DA INCASSO
	PRESA UNEL 2x10/16A DA INCASSO
	ALIMENTAZIONE VETRINA CON SEZIONATORE LOCALE 2X10A
	APPARECCHIO A TECNOLOGIA LED BIEMISSIONE PER INSTALLAZIONE A PARETE 2x25W
	COMPLESSO AUTONOMO DI ILLUMINAZIONE DI SICUREZZA A TECNOLOGIA LED AUTONOMIA 1h
	COMPLESSO AUTONOMO DI ILLUMINAZIONE DI SICUREZZA A TECNOLOGIA LED AUTONOMIA 1h CON PITTOGRAMMA
	ALIMENTAZIONE FAN COIL
	APPARECCHIO A TECNOLOGIA LED CON SORGENTI ORIENTABILI 3x22W
	BINARIO ELETTRIFICATO L= 3m EQUIPAGGIATO CON 4 FARETTI ORIENTABILI A LED DA 35 W

**Note di intervento:**

- saranno ricablati e ricertificati i quadri elettrici esistenti, con nuova etichettatura ed equilibratura carichi monofasi;
- saranno recuperate ove possibile, le tubazioni le montanti e le dorsali esistenti;
- si eseguirà una manutenzione straordinaria agli impianti elettrici esistenti, con verifica delle sezioni dei cavi, del loro stato;
- al termine delle lavorazioni, sarà rilasciata nuova D.I.C.O. ai sensi del D.M. 37/08

**Apparecchio illuminazione a parete tipo Easy LED Novalux o similare Bilampada biemissione opale Emissione diretta/indiretta. Alimentatore elettronico, schermo opale**  
 Tipologia: PCB LED  
 Colore: bianco  
 Potenza: 2x25W  
 Temperatura colore: 4000K  
 MacAdam: 3 SDCM  
 CRI: >80  
**Flusso nominale (Tc=25°C): 2x3572 lm**  
 Durata utile (Ta=25°C): 50000h L80  
**Flusso luminoso apparecchio (Ta=25°C): 4596 lm**

RIFERIMENTO ILLUMINAZIONE A PARETE

**Apparecchio illuminazione vetrine tipo QUB Novalux o similare con sorgenti LED orientabili e blocco del puntamento, per installazione a plafone e parete. Sorgenti LED warm white 3000K o neutral white 4000K integrate. Disponibili versioni ad emissione a 24° o 40°.**  
 Corpo in lega di alluminio, verniciato a polvere; vano alimentazione in lamiera di acciaio verniciata a polvere; anello supporto lampada in lega di alluminio verniciata a polvere.  
 Alimentazione 220-240V 50/60Hz.  
 Potenza: 3x22W  
 Temperatura colore: 4000K  
**Flusso nominale (Tc=25°C): 3995 lm**  
 Durata utile (Ta=25°C): 50000h L80

RIFERIMENTO ILLUMINAZIONE VETRINE

**Binari elettrificato l= 3m equipaggiato con 4 faretti tipo Pongo Novalux o similare Alimentazione integrata. Tensione di alimentazione: 220-240V 50/60Hz Tipologia: LED Colore: bianco Potenza: 35W Temperatura colore: 3000K Tonalità: bianco Flusso nominale (Tc=25°C): 3115 lm Caratteristiche fotometriche Flusso luminoso apparecchio (Ta=25°C): 2618 lm Apertura fascio: 25°-40°**

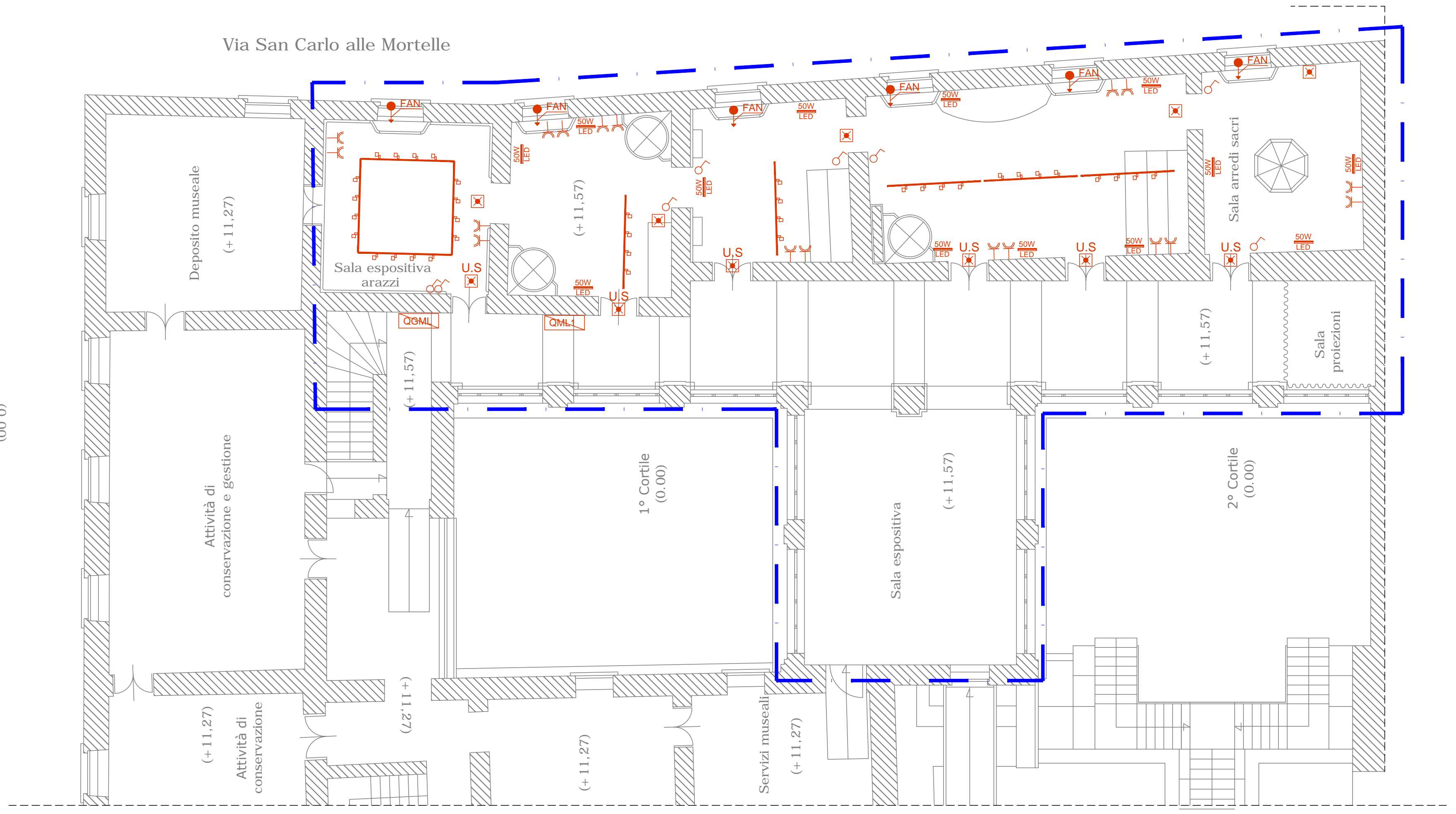
RIFERIMENTO BINARIO ELETTRIFICATO

**Apparecchio illuminazione di sicurezza, a tecnologia LED, tipo UP LED Beghelli o similare**

Potenza equivalente 24W (S-M-L)  
 Alimentazione 120Vac +/- 10% 60Hz  
 230Vac +/- 10% 50Hz  
 Versioni (SA), (SE)  
 Conformità EN 60598-1, EN 60598-2-22, UNI EN 1838, UNI 11222  
 Gradi di protezione IP42, IK07 - IP65 opzionale  
 Autonomia 1,5-2h  
 Temp. ambiente 0°C +40°C  
 Installazioni parete, soffitto  
 Corpo Policarbonato, bianco RAL 9003  
 Lente policarbonato opale

RIFERIMENTO ILLUMINAZIONE DI SICUREZZA

Piazzetta Mondragone



**REGIONE CAMPANIA**

**COMUNE DI NAPOLI**

**SOPRINTENDENZA PER I BENI ARCHITETTONICI DI NAPOLI**

**FONDAZIONE MONDRAGONE**  
 PROGETTO PER LA RIMODULAZIONE E RIQUALIFICAZIONE DEL MUSEO DEL TESSILE E DELL'ABBIGLIAMENTO "ELENA ALDOBRANDINI"

---

PROGETTO ESECUTIVO		Rapp.: 1/100
IMPIANTI ELETTRICI PIANO SECONDO		
DATA MARZO 2017	AGGIORNATO AL:	ELABORATO N° 02-FON-2017
RICHIEDENTE: FONDAZIONE MONDRAGONE IL COMMISSARIO STRAORDINARIO AVV. MARIA D'ELIA		IL PROGETTISTA: ARCH. MASSIMO SCATOLA  ING. SANTO RESTINO  ING. EMILIA SCHIFANO  P.IND.. FABIO SIESTO

ARCH. MASSIMO SCATOLA - Via Cerillo, 66 - 80070 Bacoli (NA) - Tel. 393 5305779 - e-mail: massimoscatola@virgilio.it

